

Inhaltsverzeichnis

seit 1987
Zentralstaubsauganlagen,
seit Januar 2000
Produktion in Deutschland

Inhaltsverzeichnis	Seite 01	AP-Saugdosen	Seite 16
Vorwort	Seite 02	Saugset, "Standard"	Seite 17
Gesund Leben	Seite 03	Saugset, "Standard"	Seite 18
Hygienisch saugen	Seite 04	Saugset, "Komfort"	Seite 19
Planen	Seite 05	Saugset, "Komfort"	Seite 20
Montieren	Seite 06	Garagenset	Seite 21
Das Zentralgerät	Seite 07	Bodenreinigung	Seite 22
Normen	Seite 08	Wohnungspflege	Seite 23
Sauggerät, "Stahl"	Seite 09	Schlauchverlängerung	Seite 24
Sauggerät, "Edelstahl"	Seite 10	Optionen	Seite 25
Saugdose, "NewStyle"	Seite 11	Aschepot	Seite 26
Saugdose, "NewStyle"	Seite 12	50mm Rohrsystem	Seite 27
Saugdose, "EuropaSystem"	Seite 13	Einbausätze	Seite 28
Metall-Bodensaugdosen	Seite 14	Drehstromgeräte	Seite 29
Einkehrdüse, "VacPan"	Seite 15	Rohrdimensionen	Seite 30

Durch unsere langjährigen Erfahrungen mit dem Vertrieb und dem Service von Zentralstaubsauganlagen aus Südeuropa und Übersee entstand die Notwendigkeit der Herstellung von Zentralstaubsauggeräten

Made in Germany

Hochwertige Werkstoffe, modernste Produktionsanlagen, ausgereifte Technologie und langjährige praktische Erfahrung sind die beste Voraussetzung für Qualität und praxisgerechte Technik.

**Unser Beitrag
für die Zukunft:
Energiesparende
Produktionsmethoden,
umweltverträgliche
Werkstoffe,
kurze Transportwege,
langlebige und
ausgereifte Technik.**

Mit der Ausgabe dieses Katalogs (01.07.2005) verlieren alle älteren Ausgaben ihre Gültigkeit.
Nachdruck oder Kopie, auch nur auszugsweise, nur mit Genehmigung der Herz GmbH.

Ronnweg den 01.07.2005

Sehr geehrter Kunde,

mit diesem Katalog stellen wir Ihnen ein leicht zu handhabendes Arbeitsinstrument mit einer übersichtlichen Auflistung aller erforderlichen Produktinformationen zur Verfügung. Unsere Produktpalette wird in diesem Katalog detailliert beschrieben und dargestellt.

Die Zentralgeräte werden unter Einhaltung der EU-Bestimmungen in Deutschland hergestellt, die Sauggarnituren, Bürsten und Saugdüsen entsprechen dem europäischen Standards und Normen, sie werden in der EU produziert.

Das angebotene metrische Rohrsystem entspricht den EU-Richtlinien, es ist zertifiziert und wird in der EU hergestellt.

Es erfüllt alle bautechnischen Anforderungen, es ist schwerentflammbar und selbstverlöschend.

Die hochwertige Ausführung der pulverbeschichteten Geräte oder der Geräte aus Edelstahl, die sorgfältige Gestaltung der technischen Details sind der Garant für eine einfache Handhabung, hohe Betriebssicherheit und eine lange Lebensdauer.

Wir danken Ihnen schon jetzt für Ihr Vertrauen in unsere Produkte, und hoffen, mit diesem Katalog Ihre Arbeit zu erleichtern.

Mit freundlichen Grüßen

Herz GmbH
Elektro-Mechanik-Elektronik

Urban A. Herz
Geschäftsführer

***Wir produzieren da,
wo unsere Kunden
arbeiten.***

Kunststoffverarbeiter in den
Nachbarorten fertigen
für unsere Geräte
Spritzguß- und Tiefziehteile
aus umweltfreundlichen und
chlorfreien Werkstoffen.



Führende Betriebe in der
Verarbeitung von Stahl- und
Edelstahlblechen in Bayern
fertigen mit modernster
Lasertechnik unsere Gehäuse.



Ein kompetenter Partner in der
Entwicklung und Fertigung,
von Leiterplatten aus
Baden-Württemberg
zeichnet mit Verantwortlich
für Funktionalität und Qualität
unserer Sauggeräte.

Gesund leben

Ist der Handstaubsauger ein Gesundheitsrisiko ?

.....der kleine Staubsaugerbeutel ist nur halb voll, alles was auf den Boden lebte und nicht wieder ausgeblasen wurde, lebt nun mit reichlich gedecktem Tisch in einer geschützten Umgebung - für rasante Population ist gesorgt,

...und jetzt wird der Handstaubsauger eingeschaltet

Millionen Pilzsporen, Bakterien, Viren und eine Unmenge Milbenkot werden wie durch eine Explosion von der plötzlich einströmenden Luft durch die Poren der Filtertüte in die Raumluft geblasen und schweben so stundenlang im Raum und werden ständig eingeatmet.

Für den Allergiker eine starke Belastung, für den Asthmatiker lebensbedrohlich.

Professor Helmut Krauch stellt fest:

...."Die Bakterien fliegen durch die Poren des Papiersacks wie die Stubenfliegen durch einen Lattenzaun" ...

Ja, aber es gibt doch Staubsauger mit Mikrofilter?

Jeder Staubsauger benötigt Luft zum Saugen, je mehr um so besser, und diese Luft wird in den Raum zurück geblasen und wirbelt dabei jede Menge Feinstäube auf, die sich auf dem Boden, auf Polstermöbel, in Ritzen und Spalten befinden.
- Eigentlich der Staub, den Sie aufsaugen wollten.

Und damit man den Staub und die Kühlluft, die über den funkenstreuenden Kollektor des Motors geblasen wird, nicht bemerkt, wird oft mit künstlichen Duftstoffen getarnt.

So können Sie wieder so richtig frei durchatmen,

denn bei einer zentralen Staubsauganlage wird die eingesaugte Luft nicht in den Raum zurück geblasen, es gibt weder eine Aufwirbelung noch eine Feinstaubrückführung.

Es werden somit auch keine Pollen, Viren, Pilzsporen, Bakterien und die für die Hausstauballergiker so schädlichen Exkremente der Hausstaubmilbe in die Atemluft geblasen.

Die Raumluft wird dadurch wesentlich verbessert, es entsteht ein gesundes Wohnklima und das alles ohne Lärm und ohne Chemie.

Eine kleine Investition für ein gesundes Wohnklima!



**50 µ-Gramm Feinstaub
in der Strassenluft
sind laut EU erlaubt.
60 µ-Gramm sind ein Skandal !
160 µ-Gramm und mehr
beim Staubsaugen sind kein
Problem?
Ja haben denn die
Reinigungskräfte in Brüssel keine
Lobby ?**



Hygienisch saugen

hygienisch

Mit einem Zentralstaubsauger schaffen Sie in Ihrem Haus ein gesundes Raumklima. Alle Staubpartikel, Milbenkot, Pollen, Bakterien und Gerüche, also alle allergenen Stoffe werden eingesaugt und durch das Rohrsystem zum Zentralstaubsauger geleitet.

Die doppelt gefilterte Saugluft wird ins Freie geleitet.

angenehm

Sie saugen ganz ohne den heulenden Lärm und üblen Geruch der bei einem Handstaubsauger entsteht. Der Zentralstaubsauger ist außerhalb des Wohnbereichs montiert. Das leise Saugergeräusch stört nicht, selbstverständlich hören Sie das Telefon, schlafende Babys werden nicht geweckt.

komfortabel

Sie reinigen ab sofort nur noch mit einem federleichten, flexiblen Schlauch und der Saugdüse. Nie mehr schleppen Sie einen schweren Staubsauger durch alle Etagen, treppauf, treppab, vom Keller bis zum Dach. Sie müssen keinen unhandlichen Staubsauger hinterherziehen, der die Ecken und Kanten Ihrer schönen Möbel beschädigt. Den großvolumigen Staubbehälter mit sSchmutzbeutel für hygienische Entsorgung entleeren Sie 1-2 mal im Jahr.

kraftvoll

Die stationäre Vacuumturbinentechnik, die auch im industriellen Einsatz verwendet wird, bringt durch ihren besseren Wirkungsgrad eine wesentlich höhere Saugleistung als ein normaler Staubsauger.

Das leistungsstarke Saug-Aggregat startet nach dem Einstecken des Saugschlauches oder durch die Betätigung des Ein-/Ausschalters am Handgriff.

Der sofort entstehende Unterdruck und der kräftige Luftstrom saugt alle beweglichen und losen Verunreinigungen auf und transportiert sie sekundenschnell in den Zentralstaubsauger. Das System erlaubt Ihnen eine schnelle und gründliche Reinigung.

funktional

Die Reinigungssets enthaltenen alle notwendigen Düsen und Bürsten sowie einen praktischen Halter zum Aufbewahren des Saugschlauches. Für alle Reinigungsarbeiten, die ja täglich anfallen, haben Sie immer den leichten und flexiblen Saugschlauch griffbereit.

praktisch

Da am Saugschlauch nun kein lästiger Staubsauger hängt, sind Sie beim Saugen nicht mehr an den Boden gebunden. Sie können jetzt bequem und ohne artistische Einlage alle Tür- und Fenstersimse absaugen, oder den auf den Schränken und Regalen liegenden Staub nachhaltig entfernen. Ob das ganze Haus, oder das Auto in der Garage, alles reinigen Sie wesentlich gründlicher in kurzer Zeit.

wohin mit dem Saugergerät

Der richtige Standort für das zentrale Staubsaugergerät ist in einem Nebenraum, die Garage oder in der Heizung, nahe der Ausblasstelle.

Die Abluft ist bei unseren Saugergeräten so gut gefiltert, dass sie problemlos an der Aussenwand oder in einen Lichtschacht abgeblasen werden kann.

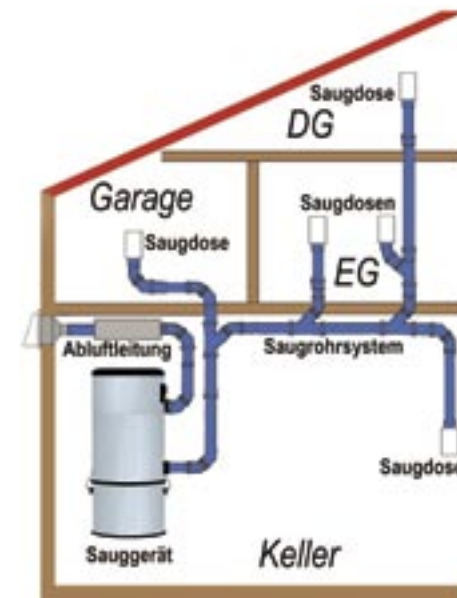
wieviele Saugstellen

Die Anzahl der Saugstellen richtet sich nach den räumlichen Gegebenheiten und der verwendeten Schlauchlänge. Planen Sie die Saugstellen so, dass alle Räume mit einem 9 m langem Saug-schlauch bequem gesaugt werden können. Beachten Sie dabei, dass in den Räumen auch Möbel stehen, um die man herumsaugen muss. Alle Wohnräume, der Keller, ebenso die Garage, sofern sie an das Haus angebaut ist, sollten in die Planung mit einbezogen sein. Im Speicher sollte man auch eine Saugstelle vorsehen. Oft reicht eine Saugdose im Flur um mehrere Zimmer bequem zu saugen.

wie sicher ist das Rohrsystem

Alle Saugdosen sind mit Kontaktstifte für die Ansteuerung des Saugergeräts ausgestattet, das heißt, die Anlage wird erst beim Einstecken des Saugschlauches in die Saugdose aktiviert. Ein unbeabsichtigtes Einschalten ist also nicht gegeben. Befestigt wird die Saugdose generell auf einem Montageunterteil das fest im Mauerwerk verankert ist. Eine Verstopfung des Rohrsystem ist nicht möglich, denn alle Saugdosenunterteile sind mit einem Sicherheitsknie (kurzer 90° Winkel) versehen. Dieser Winkel verhindert, daß lange Teile wie Malstifte, Zahn-stocher usw. in das Rohrsystem gelangen können.

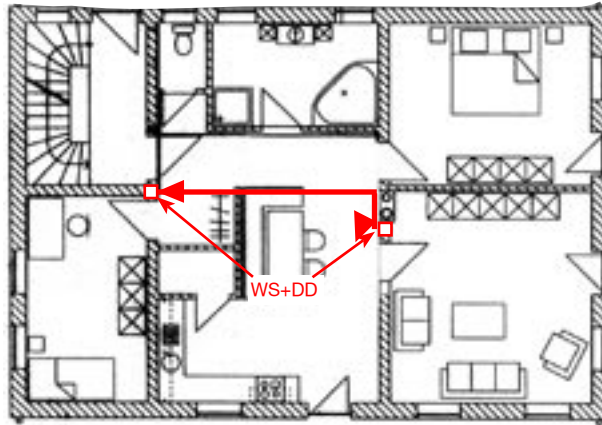
Das Rohrsystem selbst wird nur mit gestreckten, langen Bögen ausgestattet, so dass alle Gegenstände die durch das Sicherheitsknie passen, problemlos das ganze Rohrsystem passieren können.



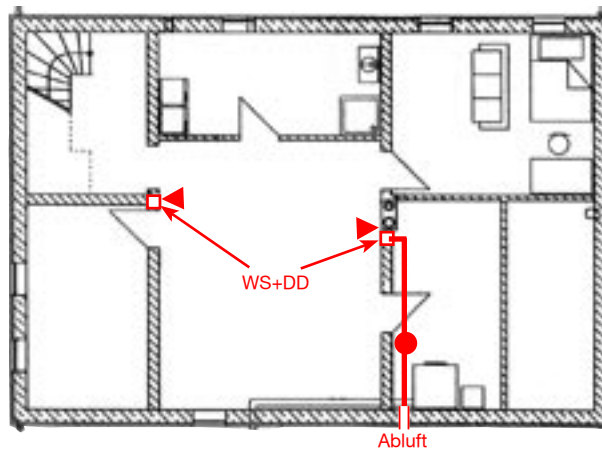
Oft reichen wenige Saugstellen für ein flächendeckendes Saugsystem



Planen



Erdgeschoss

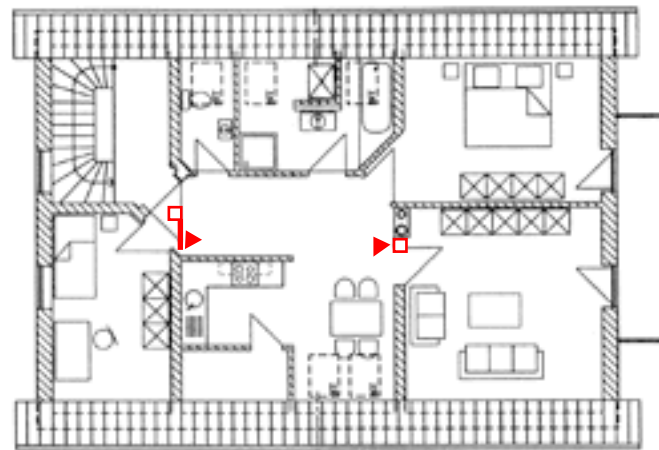


Kellergeschoss

Planen Sie die Saugstellen so, dass alle Räume mit einem 7,5 oder 9 Meter langem Saugschlauch bequem gesaugt werden können. Beachten Sie dabei, dass in den Räumen auch Möbel stehen, um die man herumsaugen muss.

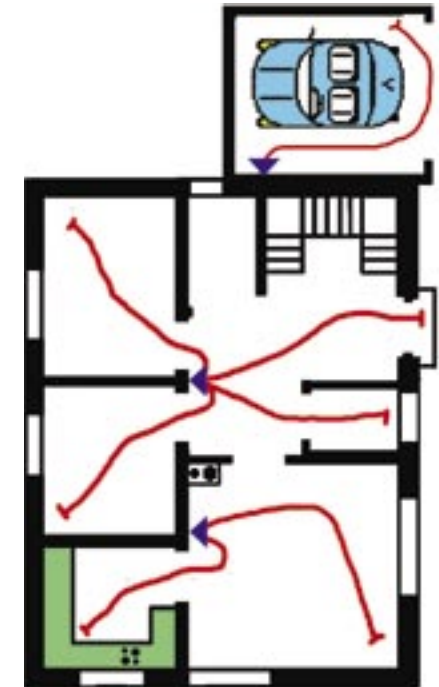
Auch Nebenräume und der Speicher sollten in die Planung mit einbezogen werden, ebenso die Garage, sofern sie an das Haus angebaut ist. In bestehenden Häusern und in Neubauten kann man die Saugstelle im Speicher als Bodendose einplanen. Das Zentralgerät sollte möglichst nah neben der Ausblassestelle platziert sein, damit das Abluftrohr relativ kurz wird.

Bei Reihenhäusern ist das Ausblasen der Saugluft an der Aussenwand oft nicht ideal. Ein Abluftrohr mit 100 mm über Dach ist hier eine Möglichkeit, ebenso ist das Einblasen der Abluft in einen Lichtschacht mit unseren Geräten kein Problem. Die Abluft kann auch über einen Wärmetauscher geleitet werden. Dies verhindert bei Niedrigenergiehäusern einen Wärmeverlust durch die abgesaugte Luft und bringt sogar noch zusätzliche Heizleistung.



Dachgeschoss

Mit einer Saugstelle versorgt man mehrere Räume.



In die Küche sollte man die praktische "VacPan" als Krümelsammler einbauen.

Montieren

Das Einbauschema zeigt einen vereinfachten Gebäudeschnitt.

Die Rohrverlegung beginnt in dem Raum, in dem später das Sauggerät hängt. Die waagerechte Saugleitung mit allen Abzweigen wird an der Kellerdecke oder auf dem Rohboden im EG verlegt und mit Rohrschellen befestigt.

Für alle Saugstellen unterhalb der Saugleitung setzt man die Abzweige immer waagrecht und geht dann erst mit einem 90° Bogen = (2 x 45°) nach unten. Dies verhindert, dass sich das senkrechte Rohr mit Schmutz füllt und verstopft. Nun wird das Rohrsystem zu den Saugstellen in den darüber liegenden Etagen verlegt.

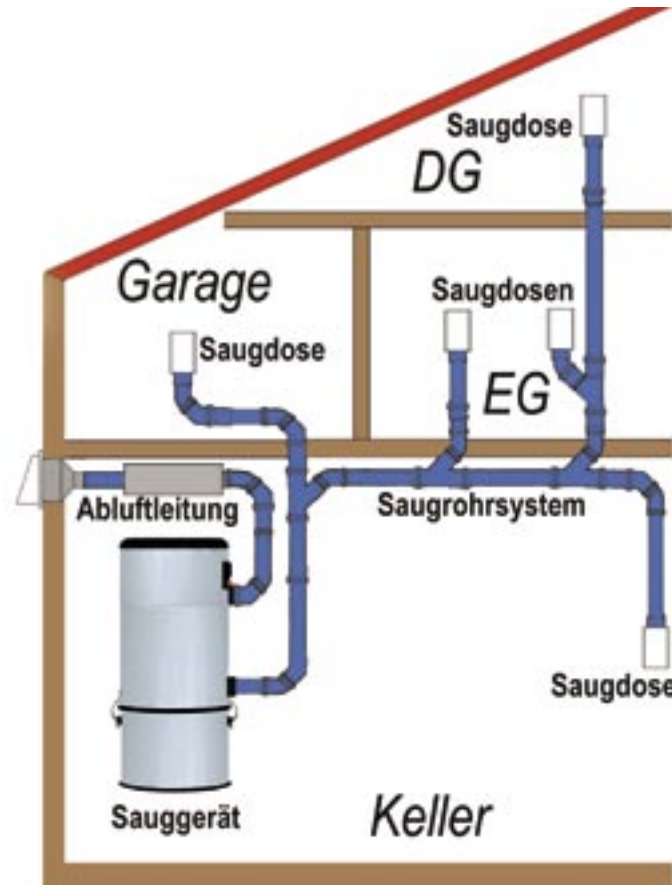
Zum lotgerechten Einkleben des Unterbaus immer eine Wasserwaage verwenden, damit die Saugdosen sauber senkrecht sitzen.

Ist das Rohrsystem komplett montiert, wird die Steuerleitung parallel zum Rohr verlegt, von einer Saugdose zur Anderen, (Kabelenden ca.15 cm überstehend), anschließend verschließt man den Unterbau mit dem Verputzdeckel.

Nach Putz und Estrich erfolgt die Montage des Sauggeräts. Alle Montageteile, Schrauben, Verbindungsstücke, usw. sowie der Schalldämpfer sind im Lieferumfang des Sauggeräts enthalten.

Die Abluftleitung führt über den Schalldämpfer zur Ausblasstelle und wird an der Aussenwand mit einer Ablufthaube abgedeckt. Die Saugdosen werden an die Steuerleitung angeschlossen und in den Unterbau montiert.

An die Steuereinheit wird Steuerleitung angeklemt und das Gerätekabel eingesteckt. Die Saugdosen werden auf Funktion und sauberes Schließen geprüft. Kontrollieren Sie das Zubehör auf Vollständigkeit.



Saugdose in der Steigleitung



Die Montageplatte wird mit dem Mauerwerk bündig gesetzt, sie darf nicht vorstehen. Die Montageplatte ist lotgerecht zu setzen, damit die Saugdose später gerade eingebaut werden kann.

Steuerleitung einziehen und mit der Putzabdeckung verschließen.

Verwenden Sie kein T-Stück, denn beim Saugen entsteht ein Luftwirbel und dieser lagert Schmutz in der Saugdose ab.

Saugdose mit waagerechter Saugleitung



Die Lasche des Unterbaus wird mit dem Mauerwerk bündig gesetzt, sie darf nicht vorstehen. Der Unterbau ist lotgerecht zu setzen, damit die Saugdose später gerade eingebaut werden kann.

Steuerleitung einziehen und mit

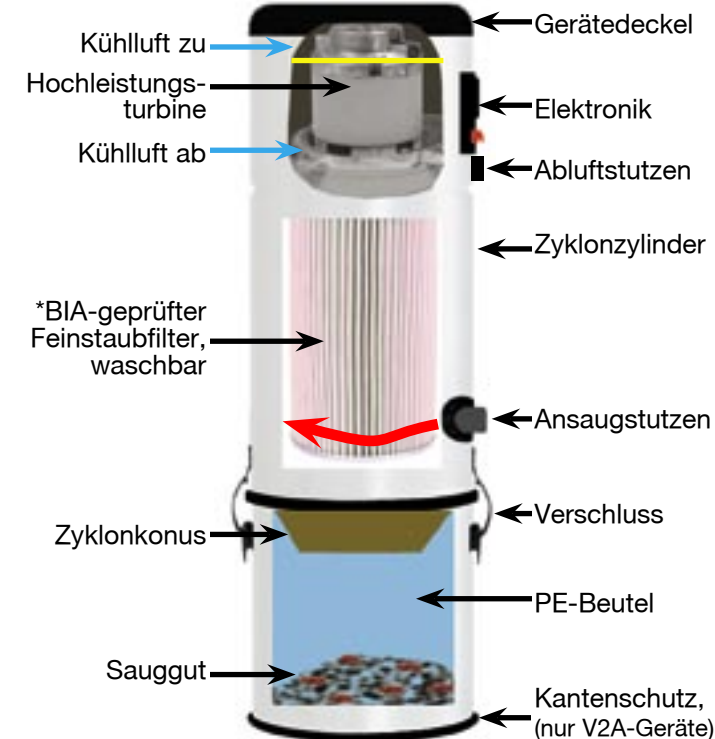
Einweisung: Erklären Sie dem Kunden die Funktion der einzelnen Düsen und Bürste, sowie die Entleerung des Schmutzbehälters und die Filterreinigung.

Das Zentralgerät

Das Sauggerät arbeitet nach dem Zyklonprinzip, d.h. die eingesaugte Luft rotiert im Zyklonzylinder und der Staub wird durch das Leitblech, (schützt den Filter und erhöht den Zykloeffekt) und die Fliehkraft an die Wand des Zyklonzylinders gedrückt. Durch die Reibung sinkt der Staub nach unten. Das Sauggut trifft nun auf den Zyklonkonus und fällt in den Auffangbehälter. Der Zylonkonus trennt den Filterbereich vom Schmutzbehälter, hier reißt der Luftwirbel ab und verhindert so, dass das Sauggut im Auffangbehälter aufgewirbelt wird. Die Luft wird von der Turbine durch den Feinstaubfilter gesaugt und aus dem Gerät geblasen. Die staubfreie Luft kann so problemlos aus dem Haus oder über einen Wärmetauscher zur Energierückgewinnung geleitet werden. Die leistungsstarke, mehrstufige Motor-Turbine ist schwingungsfrei gelagert und wird durch ein Bimetall thermisch überwacht. Der Motorraum ist schallgedämmt. Die thermische Trennung trennt die Kühlluftansaugseite von der abgegebenen Kühlluft und sorgt so für eine gute Motorkühlung mit Raumluft.

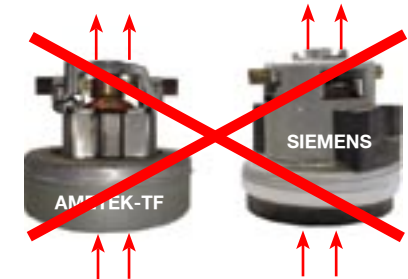
Das Steuermodul ist servicefreundlich am Gerät montiert. Die Steuerleitung (12-15 Volt Gleichspannung) wird direkt an der Steuereinheit mit zwei 4 mm² Schnellklemmen angeschlossen. Die 230 Volt/50 Hz Stromversorgung erfolgt über ein Kaltgerätekabel. Die Feinsicherung ist in der Kaltgerätebuchse integriert. Die Aufhängung ist so konstruiert, dass das Gerät mit den Anschlußstutzen wahlweise nach links sowie auch nach rechts montiert werden kann.

Der Staubbehälter ist aus Stahl oder aus Edelstahl und somit nicht brennbar. Der PE-Beutel im Staubbehälter ermöglicht eine Entleerung ohne Staubkontakt.

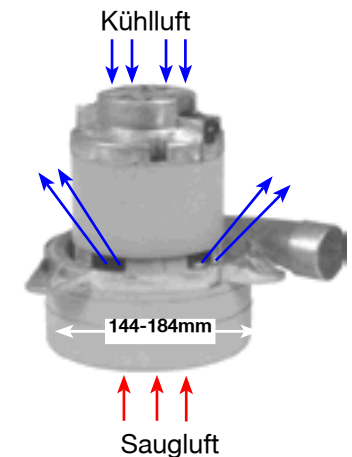


- ohne Abbildung, jedoch im Lieferumfang -

- 1 x Wandhalterung für den variablen Einbau,
- 1 x Abluftschalldämpfer, PE-Beutel, 1 x Netzkabel,
- 1 x Flexanschluss, 3 Schlauchschellen, 4 Unterlegscheiben,
- 4 Dübel, 4 Schrauben und eine ausführliche, bebilderte Montage- und Betriebsanleitung mit Garantiekarte.



Turbinen, die mit Saugluft gekühlt werden, finden in unseren Geräten keine Verwendung.



Nur 2 oder 3-stufige, kugellagerte Turbinen, mit Frischluftkühlung, werden in unsere Geräte eingebaut.

5 Jahre Geräte-Garantie, bei privater Nutzung

Normen



Die Feinstaubfilter

sind großflächige, robuste und leistungsstarke Filter mit Prüfzertifikat des BIA (Berufsgenossenschaftliches Institut für Arbeitssicherheit).

Das Filterfließ ist geprüft nach DIN EN 60335-2-69, Staubklasse -L- (99,5%) und erfüllt die Verwendungskategorie: -U- ; -S- ;

Das Filtermaterial

ist für einen Luftstrom von 1000m³/h pro m² ausgelegt, in der praktischen Anwendung wird das Filtermaterial max. mit ca. 180 m³/h belastet, d.h. die Filter werden je nach Größe, (0,6 - 2,0 m²) nur mit 8,5 - 28% ihrer Leistungsfähigkeit genutzt.

Es ist somit eine lange Filterstandzeit gewährleistet.

Die Rohre und die Formstücke

werden aus reinem AF/23PVC-U M1 hergestellt.

Die Qualität des Rohmaterials unterliegt der ständigen Qualitätsüberwachung durch die unabhängigen Institute iiP und UNI.
Normen: NF EN 1329; NF T 54-030; UNI EN 1329; CEI EN 50086-1

Brandschutz für Trocken- und Holzbau:

Die Rohre sowie die Formstücke erfüllen die Brandschutzklassen M1 nach C.S.T.B. und C1 nach C.N.R.: selbstverlöschend

Die Steuerleitung im Leerrohr

25 m flex. Steuerleitung 2x1,0 mm +16 mm Rohr, schwer entflammbar, N07VK IEMMEQU-CE-D16AZZ; IQM-CE CEI EN 50086 3321 zugelassen für Trockenbau, Hohlwand und in öffentlichen Bauten.

Das Saugergerät

EMV EN 61000-3-2; 61000-3-3; 55014-1;55014-2
Sicherheit elektrischer Geräte für den Hausgebrauch und ähnliche Zwecke - Teil 2-2:
Besondere Anforderungen für Staubsauger und Wasserauger
(IEC 60335-2-2) EN 60335-2-2:2002
Geprüft nach DIN VDE 701 Teil 1



Durch die Abschaltverzögerung wird der Saugschlauch nach dem Abschalten immer mit voller Leistung leer gesaugt.



Die Steuerspannung, (Schutzkleinspannung 12 Volt) ist berührungssicher und erzeugt kein magnetisches Wechselfeld.

Qualität und Technik - Made in Germany

Stahl: Zyklon + Feinfilter

pulverbeschichtet: 9010 weiss

Best.Nr.:	VA-2300	VA-2400	VA-2600
Betriebsspannung	230 Volt, 50 Hz	230 Volt, 50 Hz	230 Volt, 50 Hz
Steuerspannung:	12 Volt DC	12 Volt DC	12 Volt DC
Tangential-Turbine:	144/3-stufig	144/3-stufig	184/3stufig
Motorkühlung:	getrennt	getrennt	getrennt
El.-Leistung:	1350 Watt	1485 Watt	1650 Watt
Luft-Leistung:	435 Air-Watt	465 Air-Watt	562 Air-Watt
max. Unterdruck:	2900 mmWs	3100 mmWs	3750 mmWs
max. Luftmenge:	180 m³/h	185 m³/h	190 m³/h
Durchmesser:	310 mm	310 mm	310 mm
Höhe:	770 mm	970 mm	1100 mm
Schmutzbehälter:	18 Liter	20 Liter	30 Liter
PE-Schmutzbeutel:	-----	3 Stück	3 Stück
Gewicht:	16 kg	23 kg	28 kg
Farbe: RAL 9010	weiss	weiss	weiss
Pulverbeschitet:	ja	ja	ja
Schallpegel, 3m Abstand ca:	66 dBA	65 dBA	65 dBA
Filterkartusche:	abwaschbar	abwaschbar	abwaschbar
Material:	Polyester	Polyester	Polyester
Luftdurchlässigkeit bei 200 Pa:	1080 m³/m²h	1080 m³/m²h	1080 m³/m²h
Filterfläche:	0,6 m²	1,0 m²	1,0 m²
BIA-Geprüft nach DIN EN 60335-2-69	Staubklasse: "L" Filterklasse :-U, S- Filterleistung: 99,5%		
Abluftschalldämpfer:	1 Stück	1 Stück	1 Stück
Rohrsystem max.:	25 Meter	50 Meter	80 Meter
empf. Schlauchlänge:	7,5 - 9,0 Meter	9,0Meter	9,0 - 12,0 Meter

Alle Leistungsangaben sind Mittelwerte und unterliegen den zugelassenen Toleranzen. Tech. Änderungen vorbehalten.

Im Lieferumfang: Sauggerät, Halterung, Anschlußmuffe, Befestigungsteile, Betriebsanleitung, Garantiekarte, PE-Schmutzbeutel, Abluftschalldämpfer.

**Saugleistung pur.
Leistungsstarke
Turbinen und ein BIA-
geprüfter, waschbarer
Feinstaubfilter.**



Technische Änderungen vorbehalten.

Edelstahl: Zyklon + Feinfilter

Best.Nr.:	VA-1400	VA-1500	VA-1600
Betriebsspannung	230 Volt, 50 Hz	230 Volt, 50 Hz	230 Volt, 50 Hz
Steuerspannung:	12 Volt DC	12 Volt DC	12 Volt DC
Tangential-Turbine:	144/3-stufig	184/2-stufig	184/3-stufig
Motorkühlung:	getrennt	getrennt	getrennt
El.-Leistung:	1400 Watt	1500 Watt	1600 Watt
Luft-Leistung:	435 Air-Watt	480 Air-Watt	562 Air-Watt
max. Unterdruck:	2900 mmWs	3200 mmWs	3750 mmWs
max. Luftmenge:	180 m³/h	185 m³/h	190 m³/h
Durchmesser:	310 mm	310 mm	400mm
Höhe:	970 mm	1100 mm	1250 mm
Schmutzbehälter:	20 Liter	30 Liter	40 Liter
PE-Schmutzbeutel:	3 Stück	3 Stück	-----
Gewicht:	17 kg	20 kg	32 kg
Gehäuse:	Edelstahl	Edelstahl	Edelstahl
Farbe:	chrom	chrom	chrom
Gerät: 3m Abstand ca:	66 dBA	65 dBA	64 dBA
Filterkartusche:	abwaschbar	abwaschbar	abwaschbar
Material:	Polyester	Polyester	Polyester
Luftdurchlässigkeit bei 200 Pa:	1080 m³/m²h	1080 m³/m²h	1080 m³/m²h
Filterfläche:	1,0 m²	1,0 m²	2,0 m²
BIA-Geprüft nach DIN EN 60335-2-69	Staubklasse: "L" Filterklasse :-U, S- Filterleistung: 99,5%		
Abluftschalldämpfer:	1 Stück	1 Stück	1 Stück
Rohrsystem max.:	25 Meter	50 Meter	80 Meter
empf. Schlauchlänge:	9,0 Meter	9,0Meter	9,0 - 12,0 Meter

Alle Leistungsangaben sind Mittelwerte und unterliegen den zugelassenen Toleranzen. Tech. Änderungen vorbehalten.

Im Lieferumfang: Sauggerät, Halterung, Anschlußmuffe, Befestigungsteile, Betriebsanleitung, Garantiekarte, PE-Schmutzbeutel (nicht VA-1600), Abluftschalldämpfer.



Technische Änderungen vorbehalten.

**Die leistungsstarken
Geräte sind mit einem
waschbaren Filter
ausgestattet.
Das Gehäuse ist aus hoch-
wertigen, III-D
Edelstahl hergestellt.**

“NewStyle”

Best.Nr.: VA - 651

VA-650 Saugdosenunterbau passend für 50 mm Klebe- oder HT-Rohr

VA-651 ws Saugdose in weiss

VA-651 bg Saugdose in beige

VA-651 ge Saugdose in gelb

VA-651 rt Saugdose in rot

VA-651 bl Saugdose in blau

VA-651 gr Saugdose in grün

VA-651 si Saugdose in silber



VA-650

**Nur so groß wie eine Steckdose,
80 x 80 mm !**

Die Saugdose ist aus strappzierfähigen ABS-Kunststoff, weiss RAL 9003.

VA-650ws

VA-650bg

VA-650ge

VA-650rt



Alle farbigen Saugdosen sind an der Oberfläche beschichtet.



Der Unterbau wird mit den Laschen bündig auf das Mauerwerk gesetzt.

Bestellen Sie immer einen Unterbau VA-650 und zusätzlich die gewünschte Saugdose VA-651 ..

“NewStyle”

Best.Nr.: VA - 652

VA-650 Saugdosenunterbau passend für 50 mm Klebe- oder HT-Rohr

VA-652 bg Saugdose in beige

VA-652 bl Saugdose in blau

VA-652 ge Saugdose in gelb

VA-652 gr Saugdose in grün

VA-652 ws Saugdose in weiss

VA-652 rt Saugdose in rot

VA-652 si Saugdose in silber

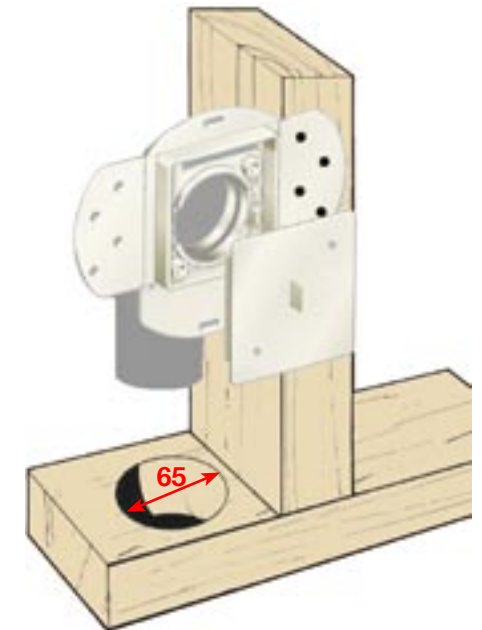
Die Saugdose im klassischen Format, 80 x 130 mm.
Ideal als Ersatz für ältere USA-Saugdosen.

Die Saugdose ist aus strappzierfähigen
ABS-Kunststoff, weiss RAL 9003.



Alle farbigen Saugdosen sind an
der Oberfläche beschichtet.

Ein Unterbau für
beide Typen.



Der Unterbau wird mit der
Lasche am Ständer befestigt.
Bei doppelter Beplankung
(über 22mm) kommt die
Lasche zwischen die
Beplankung.

Bestellen Sie immer einen Unterbau VA-650 und zusätzlich die gewünschte Saugdose VA-652 ..

“EuropaSystem”

VA-650 Saugdosenunterbau passend
für 50 mm Klebe- oder HT-Rohr

VA-635 Saugdose in weiss

VA-638 Saugdose in schwarz

VA-640 Metall-Saugdose in weiss

VA-636 Saugdose in beige

VA-637 Saugdose in altweiss

VA-645 Decorahmen in weiss

VA-646 Decorahmen in beige

VA-647 Decorahmen in altweiss

VA-648 Decorahmen in schwarz



VA-650

Die “ES”-Saugdose
im Format 90 x 90 mm,
der Deckel öffnet 180°

VA-636

VA-637

VA-638

VA-640

Metall-Saugdose

VA-635



Die Saugdosen und Decorahmen
sind aus farbigem ABS-Kunststoff



VA-645 VA-646 VA-647 VA-648

Kombinationen



Der Einbau der Saugdose
kann mit oder ohne
Decorahmen erfolgen.

Bestellen Sie immer einen Unterbau VA-650 und zusätzlich die gewünschte Saugdose VA-63..

“Wand- und Bodendose”

aus Edelstahl und aus Alu-Druckguss

VA-794 V2A Saugdose, Golddesign

VA-793 Saugdosen-Verlängerung 25mm

VA-617 Bodendose in bronzedekor

VA-795 V2A Saugdose, Edelstahl

VA-791 Wandunterbau für V2A Saugdose

VA-618 Bodendose in chromdekor

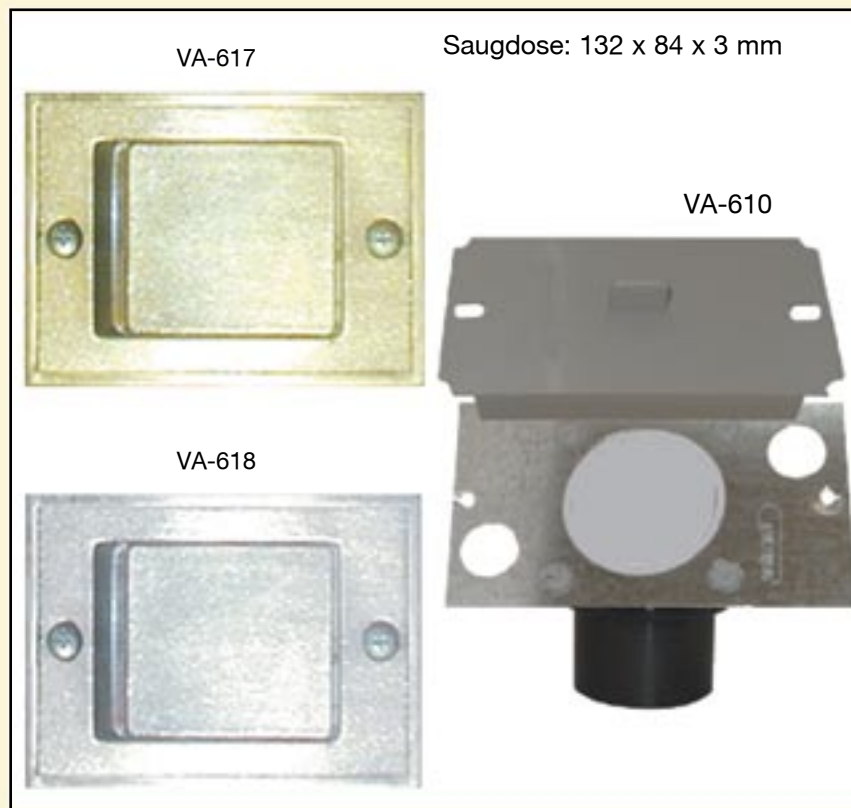
Saugdose: 81 x 96 x 1 mm

VA-792 Bodenunterbau für V2A Saugdose

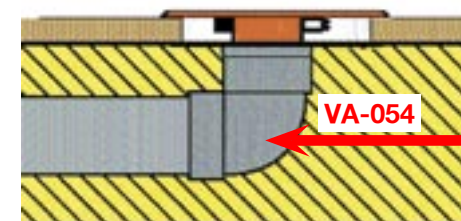
VA-610 Bodenunterbau



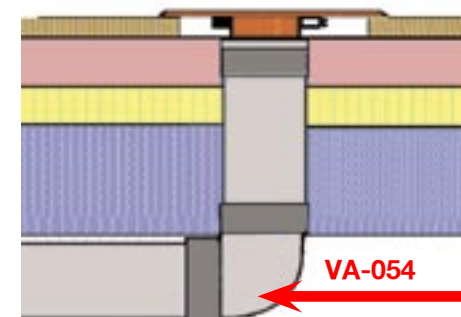
Die V2A Edelstahldose wird als Wand- oder Bodendose eingesetzt.



Die Bodendose ist aus beschichteten Alu-Druckguss und begehbar.



Holzbodeneinbau



Betondeckeneinbau

Verwenden Sie immer unmittelbar hinter der Bodensaugdose das Sicherheitsknie VA-054, damit keine langen Gegenstände in das Rohrsystem gelangen.

Bestellen Sie den Bodenunterbau, die Saugdose und das Sicherheitsknie VA-054

“VacPan”

VA-911 Sockel - Einkehrdüse weiss

VA-912 Sockel - Einkehrdüse V2A aus massiven Edelstahl, o. Bild.

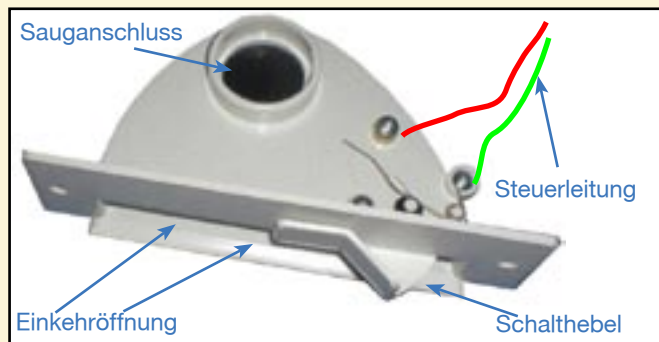
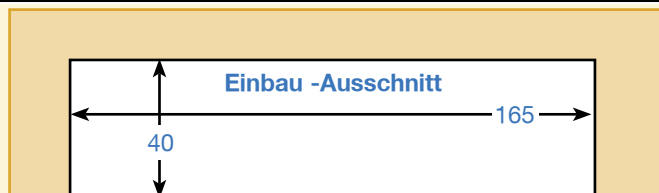
VA-913 Sockel - Einkehrdüse Schwarz

VA-916 50mm Flexschlauch ca. 80 cm für alle Sockel-Einkehrdüsen

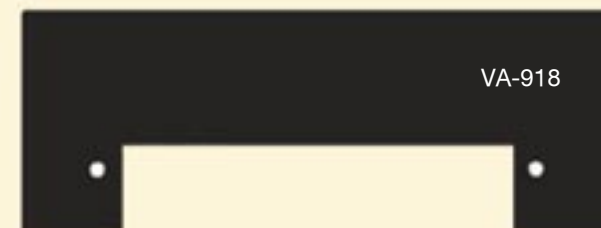
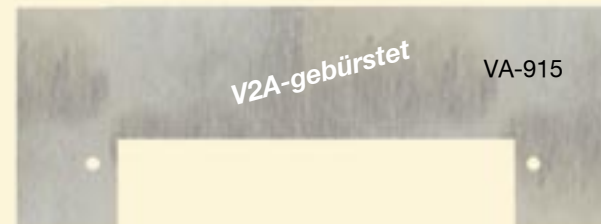
VA-915 Blendrahmen in V2A Edelstahl nur für VA-911 und VA-913

VA-917 Blendrahmen in weiss

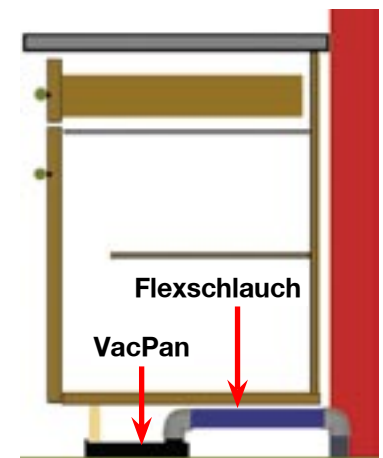
VA-618 Blendrahmen in schwarz



Der Einbau ist mit oder ohne Blende möglich.



Die perfekte Lösung für die Krümel in der Küche.



Bestellen Sie eine VacPan und den Flexschlauch für die einfache Montage

“AP-Saugdosen”

VA-724 Rohr-Saugdose

VA-725 Ap-Saugdose in grau

VA-619 Saugdosen - Verlängerung



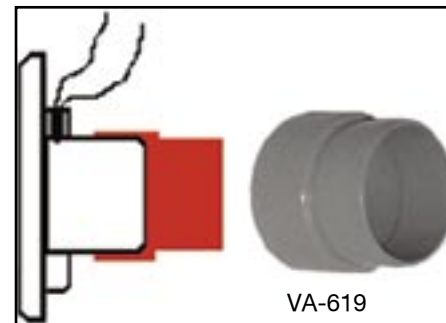
VA-724

Die Rohr-Saugdose mit Sicherheitsknie kann als AP-Saugdose im Rohrsystem oder unmittelbar neben dem Sauggerät als sog. Gerätesaugdose montiert werden.



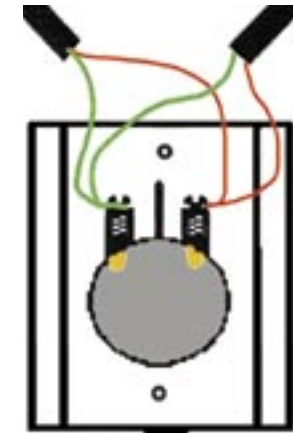
VA-725

Die Ap-Saugdose mit Mikroschalter, schaltet die Anlage bereits beim Öffnen des Deckels ein.



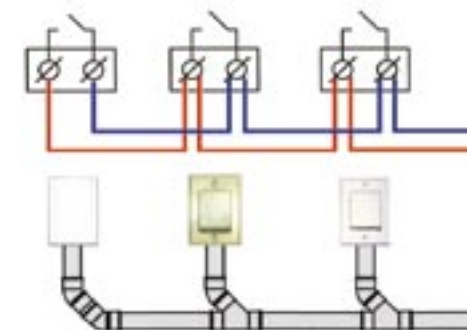
VA-619

Die Saugdosen-Verlängerung kann für alle Saugdosen bei zu großer Putzstärke verwendet werden. Ausgenommen ist die V2A-Saugdose, die eine spez. Verlängerung benötigt.



Die Saugdosen werden generell als parallele Schließer angeschlossen.

Die Steuerleitung wird von der letzten Saugdose bis zum Sauggerät durchgeschlauft.



9 m Standard - Saugset

Best.Nr. für das Set: VA - 301

VA-305 Saugschlauch 9,0 m ohne Schalter

VA-317 Teleskoprohr

VA-322 Ablagekorb mit Schlauchaufhänger

VA-329 Kombidüse mit Rollen

VA-331 Kleiderbürste mit weichen Borsten

VA-334 Möbelpinsel, drehbar

VA-337 Heizkörperdüse

VA-340 Polsterdüse mit Bürstleiste

VA-342 Fugendüse

VA-345 Hartbodendüse



Ideal für die Wohnungspflege.

Ob Teppich, Parkett, Steinböden oder Kork. Düsen und Bürsten für Polster, Kleider, Auto, Heizkörper oder schmale Fugen, ein leichtes Teleskoprohr, einstellbar für jede Arbeitshöhe und ein großer Ablagekorb mit Schlauchhalter.



Die Saugleistung wird mit dem Luftregler am Handgriff durch einen Luft By-Pass geregelt.

7,5 m Standard - Saugset

Best.Nr. für das Set: VA - 302

VA-304 Saugschlauch 7,5 m ohne Schalter

VA-317 Teleskoprohr

VA-322 Ablagekorb mit Schlauchaufhänger

VA-329 Kombidüse mit Rollen

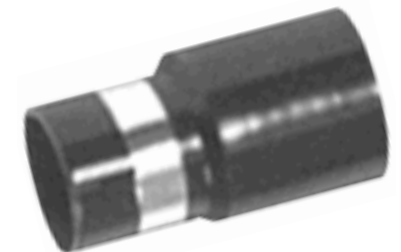
VA-334 Möbelpinsel, drehbar

VA-340 Polsterdüse mit integrierte Bürstleiste
und abnehmbarem Flusenheber.

VA-342 Fugendüse



Alu - superleicht



Das Schlauchendstück ist mit einem Metallring versehen, dieser überbrückt die Federkontaktsifte in der Saugdüse und startet so die Anlage.

7,5 m Komfort - Saugset

Best.Nr. für das Set: VA - 309

VA-306 Saugschlauch 7,5 m mit Schalter

VA-317 Teleskoprohr

VA-322 Ablagekorb mit Schlauchaufhänger

VA-329 Kombidüse mit Rollen

VA-334 Möbelpinsel, drehbar

VA-340 Polsterdüse mit integrierter Bürstleiste
und abnehmbarem Flusenheber

VA-342 Fugendüse



**Mehr bedienungskomfort
bietet der Saugschlauch mit
dem praktischen
Ein/Aus-Schalter am Griff.**



Ob das Baby schreit,
der Postmann klingelt,
ein schneller klick am Schalter
und der Staubsauger ist aus.
Genau so bequem
schalten Sie ihn auch wieder
ein.

9 m Saugset mit Schalter

Best.Nr. für das Set: VA - 310

VA-307 Saugschlauch 9,0 m mit Schalter

VA-317 Teleskoprohr

VA-322 Ablagekorb mit Schlauchaufhänger

VA-329 Kombidüse mit Rollen

VA-331 Kleiderbürste mit weichen Borsten

VA-334 Möbelpinsel, drehbar

VA-337 Heizkörperdüse

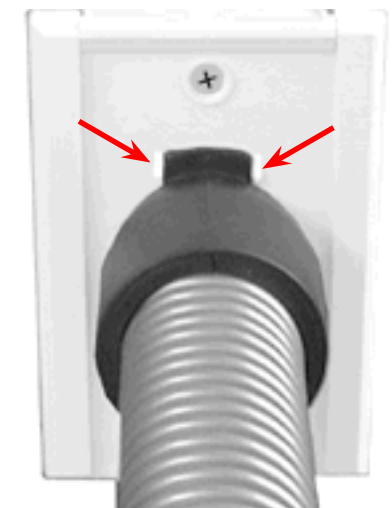
VA-340 Polsterdüse mit Bürstleiste

VA-342 Fugendüse

VA-345 Hartbodendüse



Das Schlauchendstück ist mit einer Justierhilfe versehen. Diese Justiernase wird immer zwischen die Fixiernoppen der Saugdose plaziert und sichert so die korrekte Funktion des Schalters.



9 m Garagenset

Best.Nr. für das Set: VA - 205

VA-214 Saugschlauch 9,0 m, ohne Schalter

VA-334 Möbelpinsel, drehbar

VA-340 Polsterdüse mit integrierter Bürste und abnehmbaren Flusenheber

VA-339 Schlauchaufhänger

VA-342 Fugendüse



VA-340



VA-339



VA-342

VA-214



VA-334

Autoreinigung

leicht gemacht.

Für den Teppichboden oder die Sitze, für das Armaturenbrett oder die Lüftungsschlitze, Sie haben immer die richtige Düse parat. Saugschlauch in roter Sicherheitsfarbe.

Autosaugen

Die Anlage startet beim Einstecken des Saugschlauchs in die Saugdose.

Bodenreinigung

VA-317 Alu-Teleskoprohr

VA-329 Kombidüse mit Rollen

VA-345 Hartbodendüse

VA-351 Akku-Turbobürste

VA-317

VA-329

VA-345

VA-351

Laufzeit ca. 6 Stunden

Turbobürsten zum
Teppichsaugen mit
luftangetriebener Bürste
reduzieren
die Saugleistung stark.



Die Akku-Turbobürste
mit ihrer Motorbürste
(35W) reinigt Teppiche
tiefenintensiv ohne
Saugleistungsverluste.

**Akku mit Ladegerät.
1 mal aufladen -
6 Stunden bürsten!**



Wohnungspflege

- VA-331** Kleiderbürste, weiche Borsten
- VA-334** Möbelpinsel, drehbar
- VA-337** Heizkörperdüse
- VA-340** Polsterdüse mit Bürstleiste
- VA-342** Fugendüse

VA-331



VA-340



VA-334



VA-342



VA-337



Für jeden Zweck die
passende Saugdüse
oder Bürste



Schlauch + Verlängerung

VA-300 Schlauch-Meterware
VA-303 3m Verlängerung
VA-313 Schlauchendstück
VA-314 Schlauchkupplung
VA-338 Telerohrhalter
VA-339 Schlauchbügel



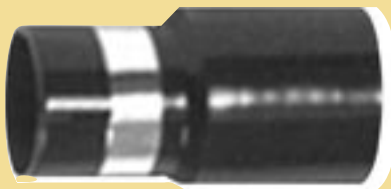
VA-338



VA-303



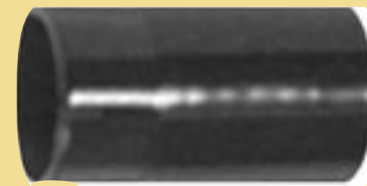
VA-300



VA-313



VA-339



VA-314

Für Ordnung sorgt der robuste und preiswerte Schlauchbügel VA-339 und der praktische Telerohrhalter VA-338



VA-338

Reicht die Schlauchlänge für den Wintergarten oder die Terrasse nicht, verlängert man den Saugschlauch mit einer Schlauchverlängerung.

Der Schalter am Saugschlauch ist dann ohne Funktion.

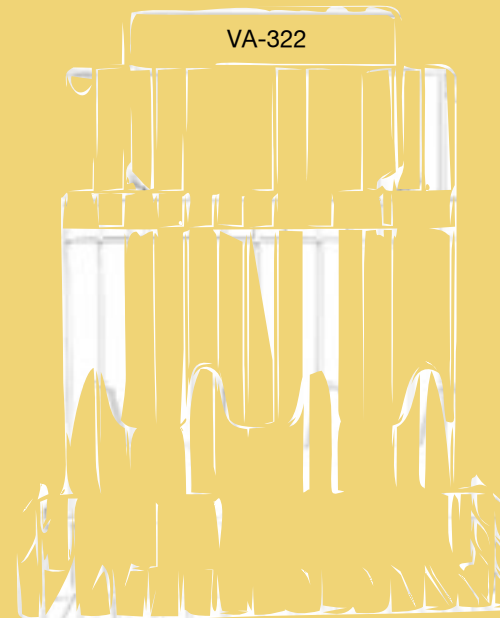
Der Schlauch VA-300 kann bis 20 m Länge geliefert werden.

Optionen

- VA-322** Korb + Schlauchbügel
- VA-333** Textilüberzug 9m
- VA-341** Toolclip
- VA-346** Flusendüse
- VA-356** Polster-Turbodüse



VA-356



VA-322



VA-346



VA-341



VA-333

Der Schlauchüberzug
schont die Möbel



Alles griffbereit,
mit dem Toolclip am
Teleskoprohr

Der “Aschepott”

Best.Nr.: VA - 349

VA-349 FIRECLEAN Vorabscheider für die Asche



Der normale Saugschlauch wird in die Öffnung mit der Gummilippendichtung eingesteckt und aktiviert.
Mit dem 1,4 m langen Metallschlauch mit Alu-Flachsaugdüse kann nun der Ofen ausgesaugt werden.
Die flache Alu-Saugdüse saugt die Asche großflächig ein und hält große Teile zurück.



Achtung!
Keine Glut
 einsaugen!

Der Vorabscheider ist mit einem Schutzgitter ausgestattet, damit keine groben Teile und keine Holzreste in das Rohrsystem gelangen.

Flugasche oder Ruß werden nicht zurückgehalten, sie gelangen in den Zentralstaubsauger.

Achtung!
Keine heiße
Asche saugen!

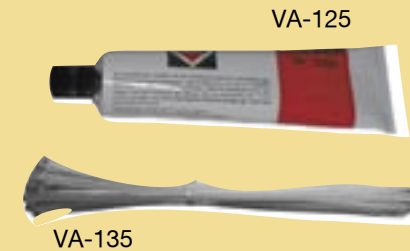
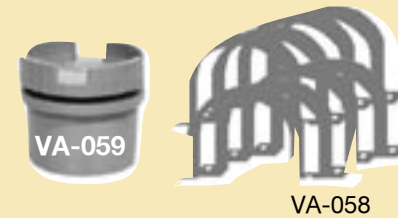
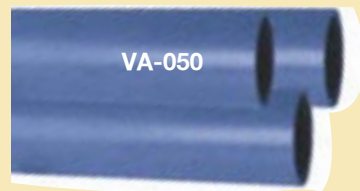
50 mm Rohrsystem

PVC-Rohrsystem zum Kleben

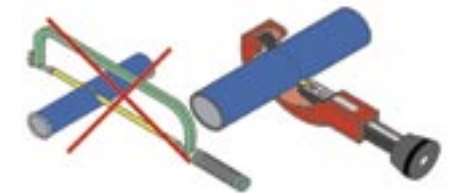
VA-050 Saugrohr, Länge 1500 mm
VA-051 Bogen 45° F/M
VA-052 Bogen 45° F/F
VA-053 Abzweig 45° F/F/F
VA-055 Muffe mit Anschlag F/F

VA-054 Sicherheitsknie F/F
VA-056 Ausdehnungskupplung
VA-107 Abluftkonus 110/50
VA-110 Ablufthaube mit Deckel

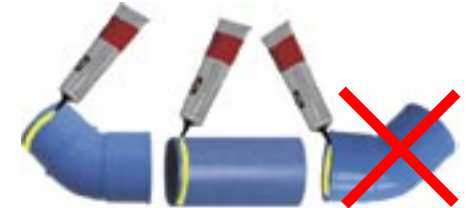
VA-058 PVC-Rohrschellen
VA-059 Revisionsdeckel
VA-125 spez. Kleber
VA-130 Steuerleitung im Rohr
VA-135 Kabelbinder



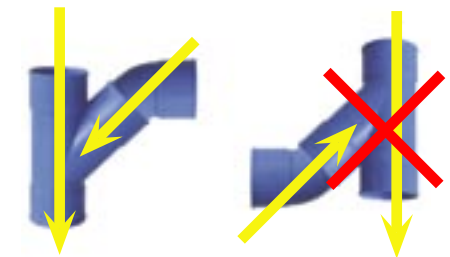
Geklebte PVC-Rohre sind seit über 40 Jahren mit Erfolg im Einsatz.



Gerade Ablängen und Entgraten



Kein Kleber in die Innenseite



Saugrichtung beachten

Rohrsystem, selbstverlöschend nach EN1329-B M1, blau für Lufttechnischeanlagen

Einbausätze

PVC-Rohrsystem zum Kleben

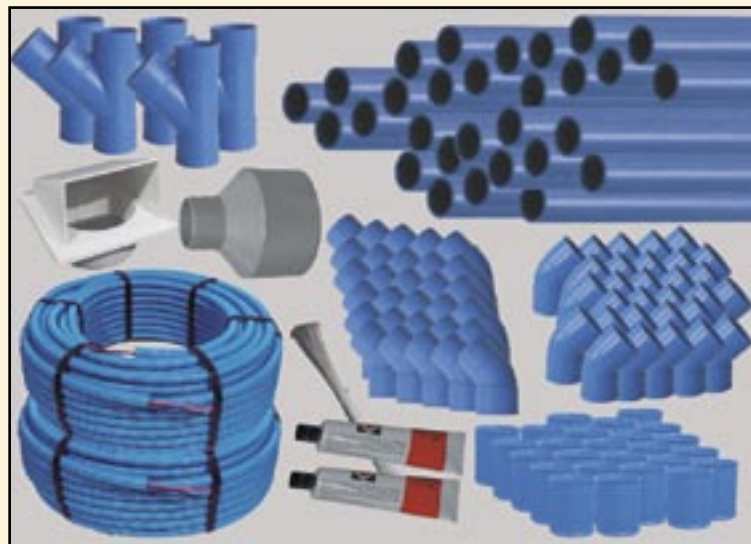
VA-173 EBS für 3 Saugstellen

- 15 Meter VA-050 Rohr 50x2,2mm
- 15 Stück VA-051 Bogen 45° i-a
- 15 Stück VA-052 Bogen 45° i-i
- 2 Stück VA-053 Abzweig 45°
- 10 Stück VA-055 Muffe i-i
- 1 Stück VA-107 Reduktion 100/50
- 1 Stück VA-110 Ablufthaube
- 1 Stück VA-125 PVC-Spezialkleber
- 1 Bund VA-130 Steuerleitung 25m
- 1 Bund VA-135 Kabelbinder

Rohre und Formstücke aus F/23PVC-U

Löschklasse M1 selbstverlöschend

Nach EN 1329, EN 50086-1/2



Die praktische alternative zur Einzelbestellung

VA-174 EBS für 4 Saugstellen

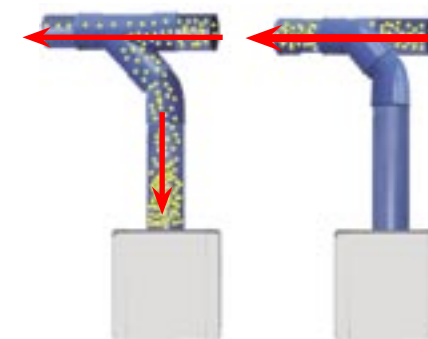
- 21 Meter VA-050 Rohr 50x2,2mm
- 20 Stück VA-051 Bogen 45° i-a
- 20 Stück VA-052 Bogen 45° i-i
- 3 Stück VA-053 Abzweig 45°
- 15 Stück VA-055 Muffe i-i
- 1 Stück VA-107 Reduktion 100/50
- 1 Stück VA-110 Ablufthaube
- 1 Stück VA-125 PVC-Spezialkleber
- 1 Bund VA-130 Steuerleitung 25m
- 1 Bund VA-135 Kabelbinder

VA-175 EBS für 5 Saugstellen

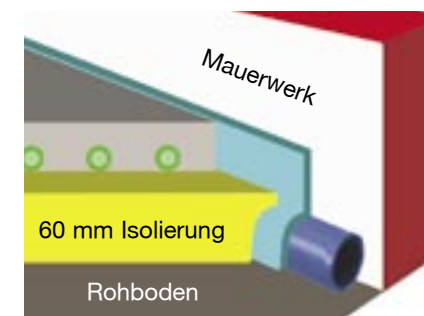
- 30 Meter VA-050 Rohr 50x2,2mm
- 20 Stück VA-051 Bogen 45° i-a
- 30 Stück VA-052 Bogen 45° i-i
- 4 Stück VA-053 Abzweig 45°
- 20 Stück VA-055 Muffe i-i
- 1 Stück VA-107 Reduktion 100/50
- 1 Stück VA-110 Ablufthaube
- 1 Stück VA-125 PVC-Spezialkleber
- 2 Bund VA-130 Steuerleitung 25m
- 1 Bund VA-135 Kabelbinder

VA-176 EBS für 6 Saugstellen

- 40,5 Meter VA-050 Rohr 50x2,2mm
- 30 Stück VA-051 Bogen 45° i-a
- 30 Stück VA-052 Bogen 45° i-i
- 5 Stück VA-053 Abzweig 45°
- 25 Stück VA-055 Muffe i-i
- 1 Stück VA-107 Reduktion 100/50
- 1 Stück VA-110 Ablufthaube
- 2 Stück VA-125 PVC-Spezialkleber
- 2 Bund VA-130 Steuerleitung 25m
- 1 Bund VA-135 Kabelbinder



Befindet sich die Saugstelle unterhalb der waagerechten Saugleitung muß man den Abzweig waagerecht montieren und mit 2 x 45° nach unten gehen. Dies verhindert, dass sich das senkrechte Rohr verfüllt.



Verlegung am Rohboden

Die Einbausätze können individuell erweitert werden.

Bestellen Sie einen Einbausatz und zusätzlich die gewünschte Saugdose + Unterbau

der Dauerläufer



Zentralgerät VA-4030/4040/4050

Technische Daten:	VA-4030	VA-4040	VA-4050
saugende Personen:	1-2	2-3	3
Betriebsspannung:	----- 400 Volt /50 Hz -----		
Steuerspannung:	----- 12-15 Volt DC -----		
Leistungsaufnahme:	3,0 KW	4,0 KW	5,0 KW
Vakuum max.:	330 mbar	250 mbar	330 mbar
Druckregler:	----- mechanisch -----		
Luftmenge max.:	325 m³/h	650 m³/h	650m³/h
Polyester-Filterkartusche:	----- 20 m² -----		
Schmutzbehälter:	----- 40 Liter -----		
Geräuschpegel: DIN 1m	----- < 64 dbA -----		
Größe: BxTxH	----- 500 x 650 x 1800 mm -----		

Die 400 Volt Antriebsmotoren mit Seitenkanalverdichter sind für Dauerbetrieb ausgelegt, sie entsprechen den EG-Maschinen-Richtlinien: Das Filtergehäuse und der Staubbehälter sind aus Edelstahl in III-D Qualität und somit rostfrei, nicht brennbar, gegen Salz und aggressive Flüssigkeiten, Putzmittel usw. resistent.

Die großflächige Polyester-Filterkartusche ist waschbar. Durch ihre Oberfläche von 2 m² ist eine konstante Saugleistung mit großer Luftmenge sichergestellt.

Optional kann der Filter nach jedem Saugen automatisch grob

Zentralgerät: VA-4020



Technische Daten:
wie VA-1600 jedoch mit
Induktionsmotor ohne
Schleifkohlen.

Geeignet für Dauerbetrieb.

**400 Volt Drehstrom-Seitenkanalverdichter für 100% Einsatz,
ideal für Hotels, Gaststätten, Büros, Banken und Gewerbe**

Rohrdimensionen



Der Rohrdurchmesser richtet sich immer nach der Anzahl der Personen, die gleichzeitig saugen.

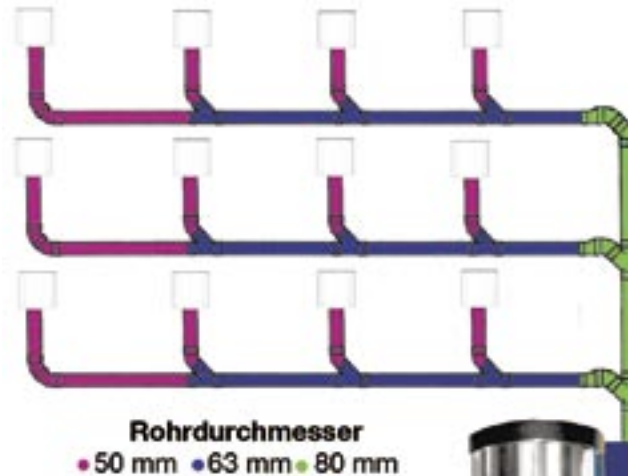
Für Anlagen in denen nur eine Person saugt, verwendet man immer 50 mm, das sichert eine Luftgeschwindigkeit von 60 -80 km/h. Es entstehen so keine Ablagerungen im Rohrsystem. Kleinere Rohrdurchmesser erhöhen bei gleicher Luftmenge die Geschwindigkeit und erzeugen dadurch eine wesentlich höhere Reibung.

In Anlagen mit mehreren Personen, die gleichzeitig saugen, wird der Rohrdurchmesser der Luftmenge angepaßt.

Es gilt:

- 1 Person 50 mm
- 2 Personen 63 mm
- 3 Personen 80 mm

Für die Abluftleitung ist der gleiche Durchmesser erforderlich als der größte der Saugleitung. An der Austrittsstelle der Abluft muß der Durchmesser des Wanddurchführungsrohres doppelt so groß, oder größer sein, als die Saugleitung, d.h. 50 mm Leitung = 100 mm, oder 80 mm Leitung = 200 mm für den Abluftauslass. Die Luftgeschwindigkeit wird so auf ein fünftel reduziert und liegt maximal bei 2 -2,5 m/sec und erzeugt kein zusätzliches Geräusch.



Rohrdurchmesser

● 50 mm ● 63 mm ● 80 mm

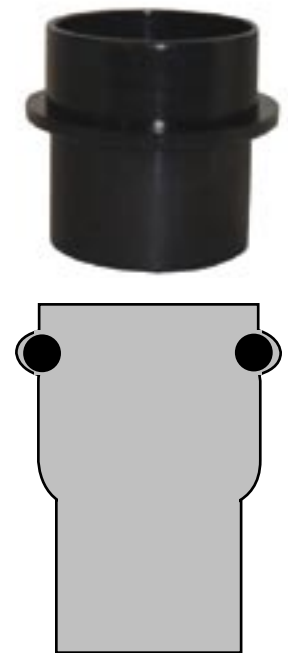
Beispiel:

Anlage für maximal 3 Personen, mit je einer Person in jeder Etage oder 2 Personen in einer Etage und eine Person in einer der anderen Etagen.



Verarbeiten Sie in Anlagen mit Drehstromgeräten keine Rohrverbindungen mit Dichtungen. Durch den sich ständig ändernden Unterdruck ermüden sie sehr schnell, und werden undicht.

Alle unsere Saugdosenunterbauten werden generell mit dem 50 mm Anschlußstück geliefert, und passen deshalb auch in jedes 50 mm Steckrohrsystem.



Wir liefern Kleberohrsysteme bis 100 mm Durchmesser